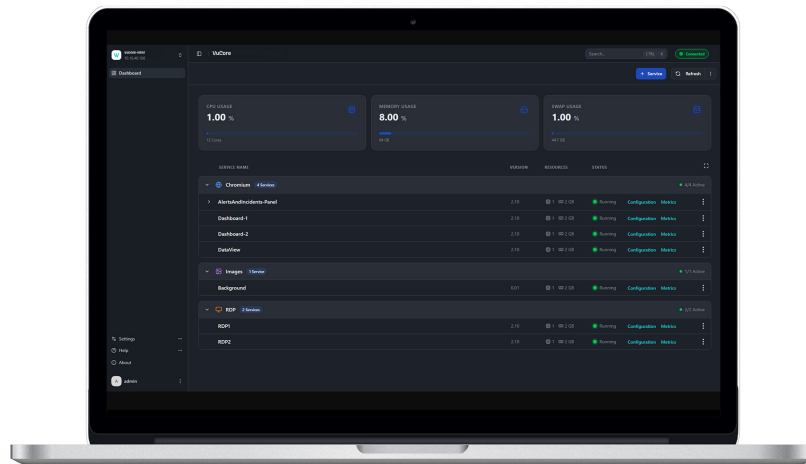


VuCore™

Plataforma centralizada para servicios virtuales

Simplifica la implementación y el mantenimiento de salas de control con una plataforma centralizada y escalable.

La plataforma VuCore™ proporciona la base centralizada del ecosistema de VuWall para servicios de visualización, control y operaciones. Además de ofrecer acceso seguro a sitios web, paneles de control, sesiones RDP y archivos, VuCore aloja el software de gestión centralizada TRx y PAK Dispatcher. Disponible en un formato compacto o en una unidad para montaje en rack, VuCore está diseñado para soportar los servicios y soluciones actuales y futuros de VuWall a medida que evolucionan los requisitos de las salas de control. Al integrar servicios y fuentes clave en una plataforma segura y escalable, VuCore simplifica la implementación, gestión y expansión de proyectos de videowall y KVM.



SERVICIOS CENTRALIZADOS

Aloja TRx, PAK Dispatcher, sitios web, paneles de control, sesiones RDP y archivos.



IMPLEMENTACIÓN SIMPLIFICADA

Reúne los servicios y fuentes clave en una sola plataforma.



ACCESO SEGURO

Proporciona acceso controlado al contenido operativo mientras reduce la exposición.



PLATAFORMA ESCALABLE

Dar soporte a los servicios actuales y futuros de VuWall a medida que evolucionen los requisitos.



FUENTES SIEMPRE DISPONIBLES

Mantén el contenido web, paneles de control, RDP y archivos siempre disponibles para los operadores cuando sea necesario.



COMPLEJIDAD REDUCIDA

Reduce los dispositivos innecesarios y simplifica la arquitectura del sistema.

Plataforma centralizada VuCore

VuCore unifica servicios virtuales clave y fuentes operativas en un único dispositivo seguro, simplificando la implementación, el mantenimiento y la expansión, al tiempo que proporciona una base escalable para entornos de misión crítica.

A medida que los sistemas de salas de control se vuelven más definidos por software e interconectados, VuCore centraliza la implementación y gestión de servicios y fuentes de VuWall y de terceros. Ayuda a integradores y usuarios finales a reducir la complejidad, optimizar la gestión del sistema y escalar los flujos de trabajo de visualización y control a medida que evolucionan los requisitos técnicos y operativos.

Características y beneficios clave

Gestión simplificada

- Plataforma única para servicios y fuentes
- Configuración, mantenimiento y escalabilidad optimizados
- Menor complejidad del sistema para equipos AV e IT

Alta disponibilidad con clústeres

- Soporte para implementaciones VuCore en clúster (p. ej., 3, 5 o 7 nodos)
- Conmutación por error automática para garantizar la continuidad de los servicios si un dispositivo deja de estar disponible
- Minimiza el tiempo de inactividad en operaciones de misión crítica

Fiabilidad para misión crítica

- Capacidades de respaldo integradas
- Monitoreo y diagnóstico centralizado de servicios
- Soporta recuperación rápida y continuidad operativa

Acceso seguro al contenido operativo

- Alojamiento centralizado de TRx, PAK Dispatcher, paneles de control, sitios web, sesiones RDP y archivos
- Permite acceso controlado y seguro para operadores y sistemas

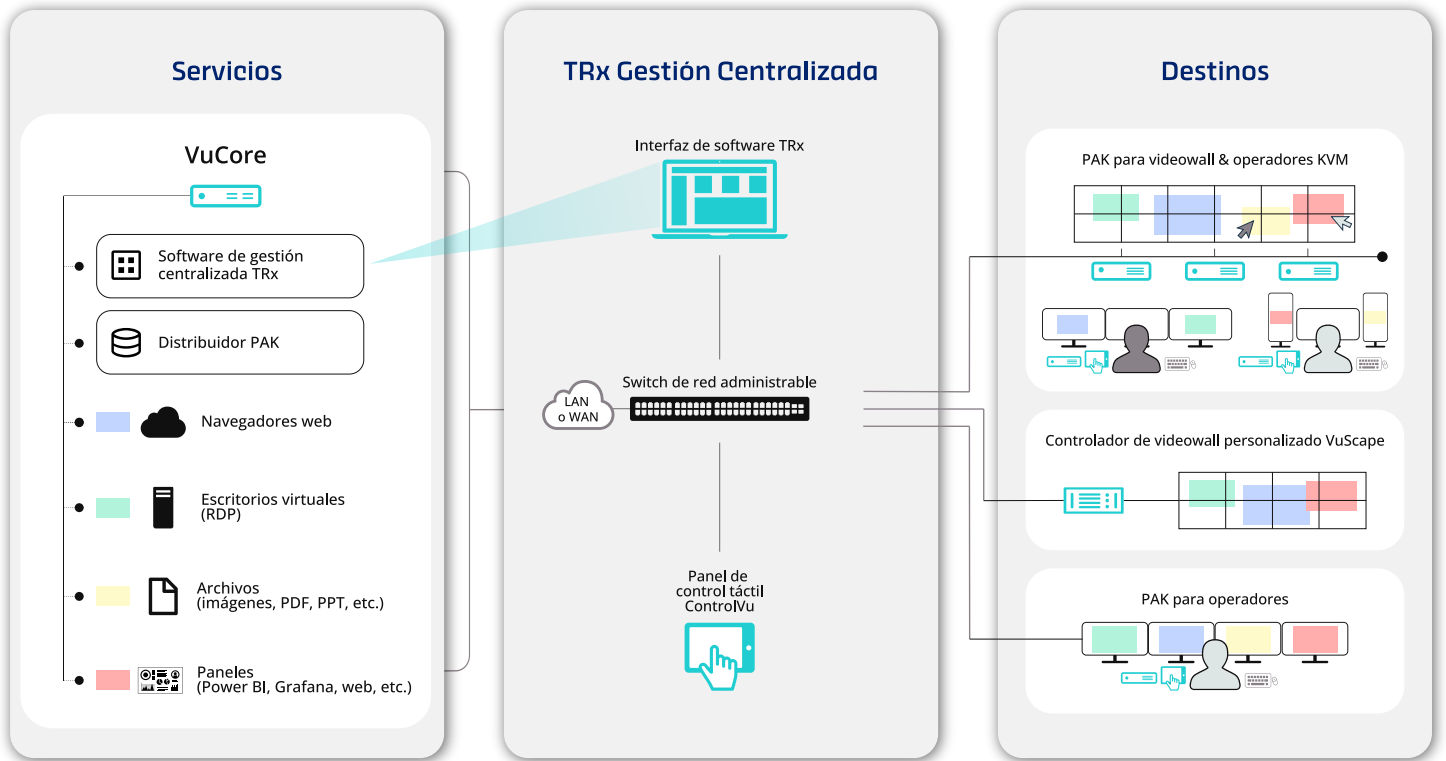
Arquitectura escalable

- Soporta requisitos de sistema en evolución y futuros servicios de VuWall
- Opciones de implementación flexibles, incluyendo configuraciones compactas y redundantes en rack

Eficiencia operativa

- Acceso más rápido a información y servicios críticos
- Flujos de trabajo optimizados en sistemas de visualización y control

Flujo de trabajo



Industrias



Especificaciones técnicas de VuCore

Nombre del producto	VuCore Mini	VuCore 1RU
Número de parte	TBD	TBD
Hardware		
Peso	1.3 kg / 2.9 lbs	10 kg / 22 lbs
Dimensiones (An x Pr x Al)	165 x 200 x 39.5 mm 6 x 7.9 x 1.55"	437 x 503 x 43 mm 17.2 x 19.85 x 1.7"
Consumo de energía	65W	400W
Fuente de alimentación	Adaptador de 120 W Entrada: 100-240 VAC, 50/60 Hz Salida: 19 V / 4.74 A DC	Fuente de alimentación redundante de 400 W 2x 100-240 VAC
Condiciones de operación	Rango de temperatura: 0-40 °C / 32-104 °F Humedad relativa (sin condensación): 10-90%	Rango de temperatura: 5-35 °C / 41-95 °F Humedad relativa (sin condensación): 10-90%
Refrigeración	Refrigeración activa con ventilador	
Nivel de ruido	36 dB	Max. 61 dB (depende de la configuración y la temperatura ambiente)
Warranty	3 años	
Interfaz de red		
Versión IP	IPv4 e IPv6	
Asignación de IP	IP estática y DHCP (predeterminado)	
Software		
Gestión	Herramienta de configuración VuCore y VuWall TRx	
Capacidades		
Plantillas/servicios compatibles	Software de gestión TRx, PAK Dispatcher, Chromium (sitios web, paneles de control y archivos PNG, JPEG, PDF) y sesiones RDP*	
Audio	No compatible	
Hardware de montaje		
Montaje en rack	Kit de montaje en rack disponible para instalar 2 servidores de aplicaciones (se vende por separado - número de parte: PAK-Rack-Mounting-Plate)	Kit de montaje en rack disponible para instalar 2 dispositivos VuCore (se vende por separado - número de parte: TBD)

*El servicio RDP solo es compatible con conexiones de Escritorio remoto en Windows 10 o versiones posteriores. No es compatible con Windows 7 ni versiones anteriores.

Información de contacto

SEDE CENTRAL
VuWall Technology Inc.
2020 Trans Canada Route,
Suite 400
Dorval, QC. H9P 2N4, Canada
+1 514 505 4436

SEDE EUROPA
VuWall Technology Europe GmbH
Birkenweg 15
72766 Reutlingen
Germany
+49 7121 766620

OFICINA DE EEUU
VuWall USA Inc.
1000 Holcomb Woods Parkway
Suite 401
Roswell, GA, 30076 USA
(844) 933 9255



VuWall
Control what you see.

www.vuwall.com
sales@vuwall.com