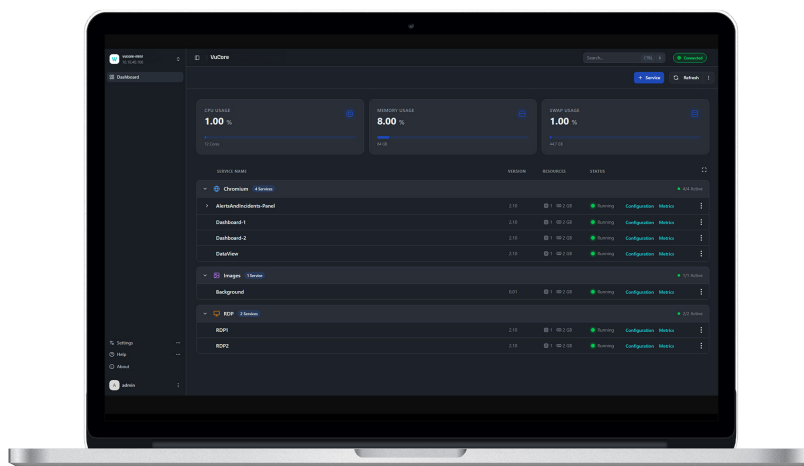


VuCore™

Plateforme centralisée pour les services virtuels

Simplifiez le déploiement et la maintenance des salles de contrôle grâce à une plateforme centralisée et évolutive.

La plateforme VuCore™ constitue la base centralisée de l'écosystème de services de visualisation, de contrôle et d'exploitation de VuWall. En plus d'offrir un accès sécurisé aux sites Web, tableaux de bord, sessions RDP et fichiers, VuCore héberge le logiciel de gestion centralisée TRx ainsi que PAK Dispatcher. Disponible en format compact ou en unité montable en rack, VuCore est conçue pour prendre en charge les services actuels et futurs de VuWall à mesure que les exigences des salles de contrôle évoluent. En regroupant les principaux services et sources au sein d'une plateforme unique, sécurisée et évolutive, VuCore simplifie le déploiement, la gestion et l'expansion des projets de murs d'images et de KVM.



SERVICES CENTRALISÉS

Hébergez TRx, PAK Dispatcher, des sites Web, des tableaux de bord, des sessions RDP et des fichiers.



DÉPLOIEMENT SIMPLIFIÉ

Regroupez les principaux services et sources sur une seule plateforme.



ACCÈS SÉCURISÉ

Offrez un accès contrôlé au contenu opérationnel tout en réduisant les risques d'exposition.



PLATEFORME ÉVOLUTIVE

Prenez en charge les services VuWall actuels et futurs à mesure que les besoins évoluent.



SOURCES TOUJOURS DISPONIBLES

Gardez les contenus Web, tableaux de bord, sessions RDP et fichiers prêts à être utilisés par les opérateurs en cas de besoin.



COMPLEXITÉ RÉDUITE

Réduisez les appareils inutiles et simplifiez l'architecture du système.

Plateforme centralisée VuCore

VuCore unifie les principaux services virtuels et sources opérationnelles sur un seul appareil sécurisé, simplifiant le déploiement, la maintenance et l'extension, tout en offrant une base évolutive pour les environnements critiques.

À mesure que les systèmes de salles de contrôle deviennent plus logiciels et interconnectés, VuCore centralise le déploiement et la gestion des services et sources VuWall et tiers. Il aide les intégrateurs et les utilisateurs finaux à réduire la complexité, à optimiser la gestion des systèmes et à faire évoluer les flux de travail de visualisation et de contrôle en fonction des exigences techniques et opérationnelles.

Principales caractéristiques et avantages

Gestion simplifiée

- Plateforme unique pour les services et les sources
- Configuration, maintenance et mise à l'échelle simplifiées
- Réduction de la complexité système pour les équipes AV et IT

Haute disponibilité avec clustering

- Prise en charge des déploiements VuCore en cluster (par ex. 3, 5 ou 7 nœuds)
- Basculement automatique assurant la continuité des services en cas d'indisponibilité d'un appareil
- Minimise les temps d'arrêt pour les opérations critiques

Fiabilité pour les missions critiques

- Fonctionnalités de sauvegarde intégrées
- Supervision et diagnostics centralisés des services
- Prise en charge d'une reprise rapide et de la continuité opérationnelle

Accès sécurisé au contenu opérationnel

- Hébergement centralisé du logiciel de gestion TRx, de PAK Dispatcher, des tableaux de bord, sites web, sessions RDP et fichiers
- Permet un accès contrôlé et sécurisé pour les opérateurs et les systèmes

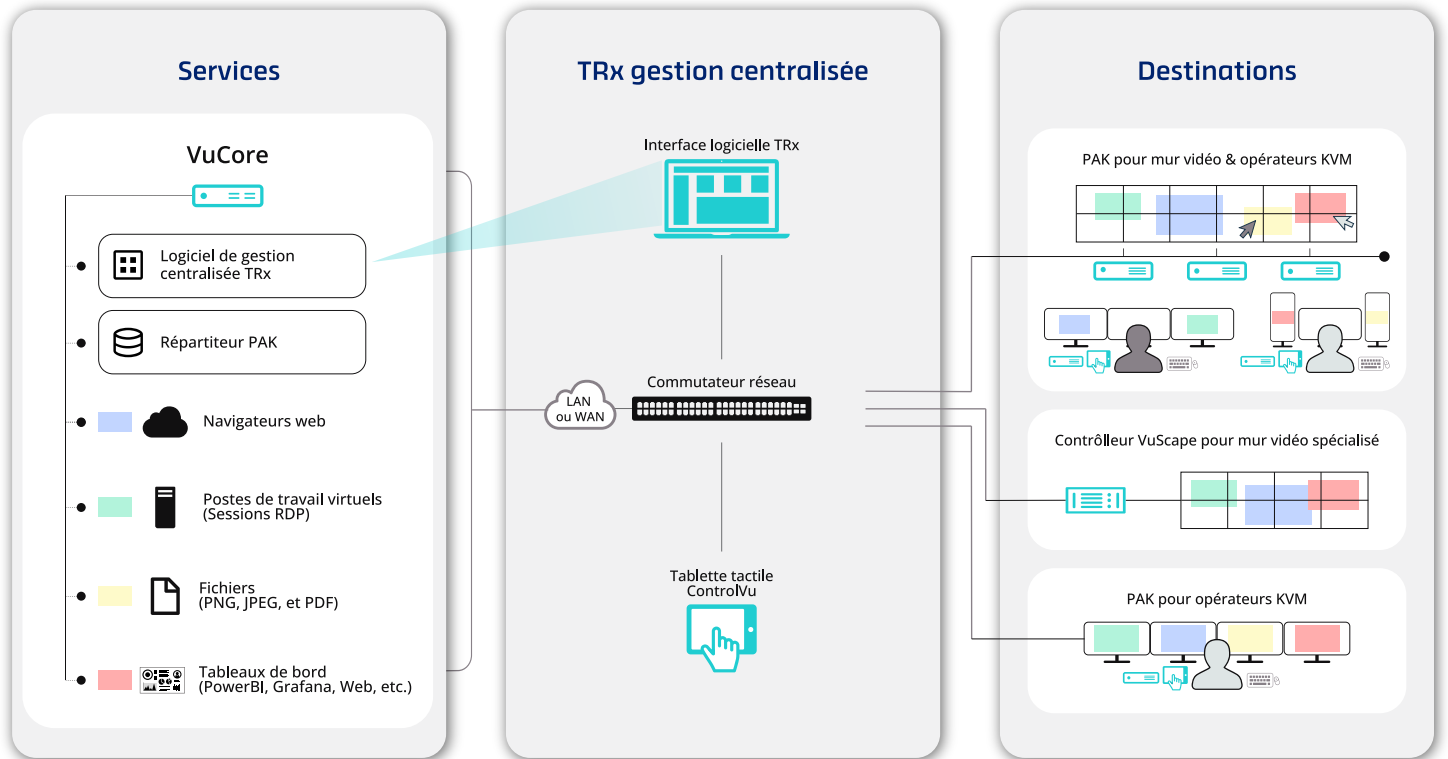
Architecture évolutive

- Prise en charge des besoins système en évolution et des futurs services VuWall
- Options de déploiement flexibles, incluant des configurations compactes et redondantes montées en rack

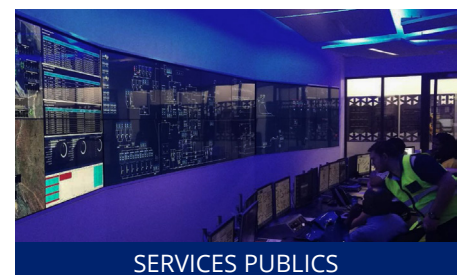
Efficacité opérationnelle

- Accès plus rapide aux informations et services critiques
- Flux de travail simplifiés pour les systèmes de visualisation et de contrôle

Flux de travail



Secteurs d'activité



Spécifications techniques de VuCore

Nom du produit	VuCore Mini	VuCore 1RU
Numéro de pièce	TBD	TBD
Matériel		
Poids	1.3 kg / 2.9 lbs	10 kg / 22 lbs
Dimensions	165 x 200 x 39.5 mm (WxDxH) 6 x 7.9 x 1.55" (WxDxH)	437 x 503 x 43 mm (WxDxH) 17.2 x 19.85 x 1.7" (WxDxH)
Consommation électrique	65W	400W
Alimentation électrique	Adaptateur 120 W Entrée : 100-240 V CA, 50/60 Hz Sortie : 19 V / 4,74 A CC	Alimentation redondante 400 W 2 x 100-240 V CA
Conditions de fonctionnement	Plage temp. de fonctionnement: 0-40 °C / 32-104 °F Humidité relative (sans condensation) : 10-90 %	Plage temp. de fonctionnement : 5-35 °C / 41-95 °F Humidité relative (sans condensation) : 10-90 %
Refroidissement	Ventilé : refroidissement actif	
Niveau sonore	36 dB	Max. 61 dB (Selon config système / température ambiante)
Garantie	3 ans	
Interface réseau		
Version IP	IPv4 et IPv6	
Adressage IP	IP statique et DHCP (par défaut)	
Logiciel		
Gestion	Outil de configuration VuCore et VuWall TRx	
Fonctionnalités		
Supported Templates/ Services	Logiciel de gestion TRx, PAK Dispatcher, Chromium (sites Web, tableaux de bord et fichiers PNG, JPEG, PDF) et sessions RDP*	
Audio	Not Supported	
Mounting Hardware		
Rackmount	Rackmount kit available to mount 2 x Application Servers (sold separately - part number: PAK-Rack-Mounting-Plate)	Rackmount kit available to mount 2 x VuCore appliances (sold separately - part number: TBD)

*The RDP Service supports Remote Desktop connections exclusively with Windows 10 or newer. Support for Windows 7 and earlier versions is not available.

Informations de contact

SIÈGE SOCIAL CORPORATIF

VuWall Technology Inc.
2020 Trans Canada Route,
Suite 400
Dorval, QC. H9P 2N4, Canada
+1 514 505 4436

SIÈGE SOCIAL EUROPÉEN

VuWall Technology Europe GmbH
Birnenweg 15
72766 Reutlingen
Allemagne
+49 7121 766620

BUREAU AMÉRICAIN

VuWall USA Inc.
1000, rue Holcomb Woods Parkway
Suite 401
Roswell, GA, 30076, É-U
(844) 933 9255



VuWall
Control what you see.

www.vuwall.com
sales@vuwall.com