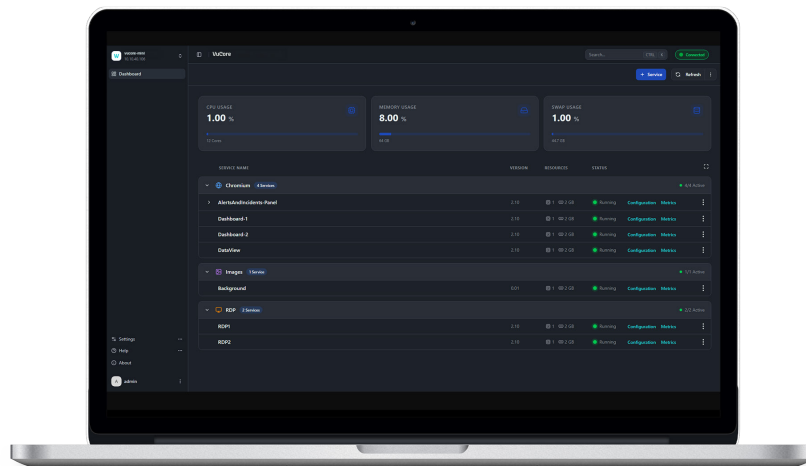


## VuCore™

### Zentralisierte Plattform für virtuelle Dienste

## Vereinfachen Sie die Einrichtung und Wartung von Kontrollräumen mit einer zentralisierten und skalierbaren Plattform

Die VuCore™-Plattform bildet die zentrale Grundlage des VuWall-Ökosystems für Visualisierungs-, Steuerungs- und Betriebsservices. Neben dem sicheren Zugriff auf Websites, Dashboards, RDP-Sitzungen und Dateien hostet VuCore die zentrale Verwaltungssoftware TRx sowie den PAK Dispatcher. VuCore ist entweder im kompakten Formfaktor oder als Rackmount-Einheit erhältlich und wurde entwickelt, um aktuelle und zukünftige VuWall-Services zu unterstützen, während sich die Anforderungen in Kontrollräumen weiterentwickeln. Durch die Bündelung zentraler Services und Quellen auf einer sicheren, skalierbaren Plattform vereinfacht VuCore die Bereitstellung, Verwaltung und Erweiterung von Video-Wall- und KVM-Projekten.



#### ZENTRALISIERTE DIENSTE

Hostet TRx, PAK Dispatcher, Websites, Dashboards, RDP-Sitzungen und Dateien.



#### VEREINFACHTE BEREITSTELLUNG

Bringt zentrale Dienste und Quellen auf einer Plattform zusammen.



#### SICHERER ZUGRIFF

Bietet kontrollierten Zugriff auf operative Inhalte und reduziert gleichzeitig die Angriffsfläche.



#### SKALIERBARE PLATFORM

Unterstützt aktuelle und zukünftige VuWall-Services, während sich die Anforderungen weiterentwickeln.



#### JEDERZEIT VERFÜGBARE QUELLEN

Hält Web-, Dashboard-, RDP- und datei-basierte Inhalte bei Bedarf für Bediener jederzeit bereit.



#### REDUZIERTE KOMPLEXITÄT

Reduziert unnötige Geräte und vereinfacht die Systemarchitektur.

## Kontaktieren Sie uns unter

VuCore™ vereint zentrale virtuelle Dienste und operative Quellen auf einer einzigen, sicheren Appliance und vereinfacht dadurch Bereitstellung, Wartung und Erweiterung, während es gleichzeitig eine skalierbare Grundlage für geschäftskritische Umgebungen bietet.

Da Kontrollraumsysteme zunehmend softwaregesteuert und stärker vernetzt sind, zentralisiert VuCore die Bereitstellung und Verwaltung von VuWall- und Drittanbieter-Services sowie -Quellen. Dadurch können Integratoren und Endanwender die Komplexität reduzieren, das Systemmanagement vereinfachen und Visualisierungs- sowie Steuerungs-Workflows entsprechend sich entwickelnder technischer und betrieblicher Anforderungen skalieren.

## Hauptmerkmale & Vorteile

### Vereinfachtes Management

- Einheitliche Plattform für Services und Quellen
- Optimierte Konfiguration, Wartung und Skalierung
- Reduzierte Systemkomplexität für AV- und IT-Teams

### Hochverfügbarkeit mit Clustering

- Unterstützt geclusterte VuCore™-Deployments (z. B. 3, 5 oder 7 Nodes)
- Automatisches Failover gewährleistet Servicekontinuität bei Ausfall einer Appliance
- Minimiert Ausfallzeiten in geschäftskritischen Umgebungen

### Missionskritische Zuverlässigkeit

- Integrierte Backup-Funktionen
- Zentrale Serviceüberwachung und Diagnose
- Unterstützt schnelle Wiederherstellung und Betriebsstabilität

### Sicherer Zugriff auf operative Inhalte

- Zentrale Bereitstellung von TRx-Managementsoftware, PAK Dispatcher, Dashboards, Websites, RDP-Sitzungen und Dateien
- Ermöglicht kontrollierten und sicheren Zugriff für Operatoren und Systeme

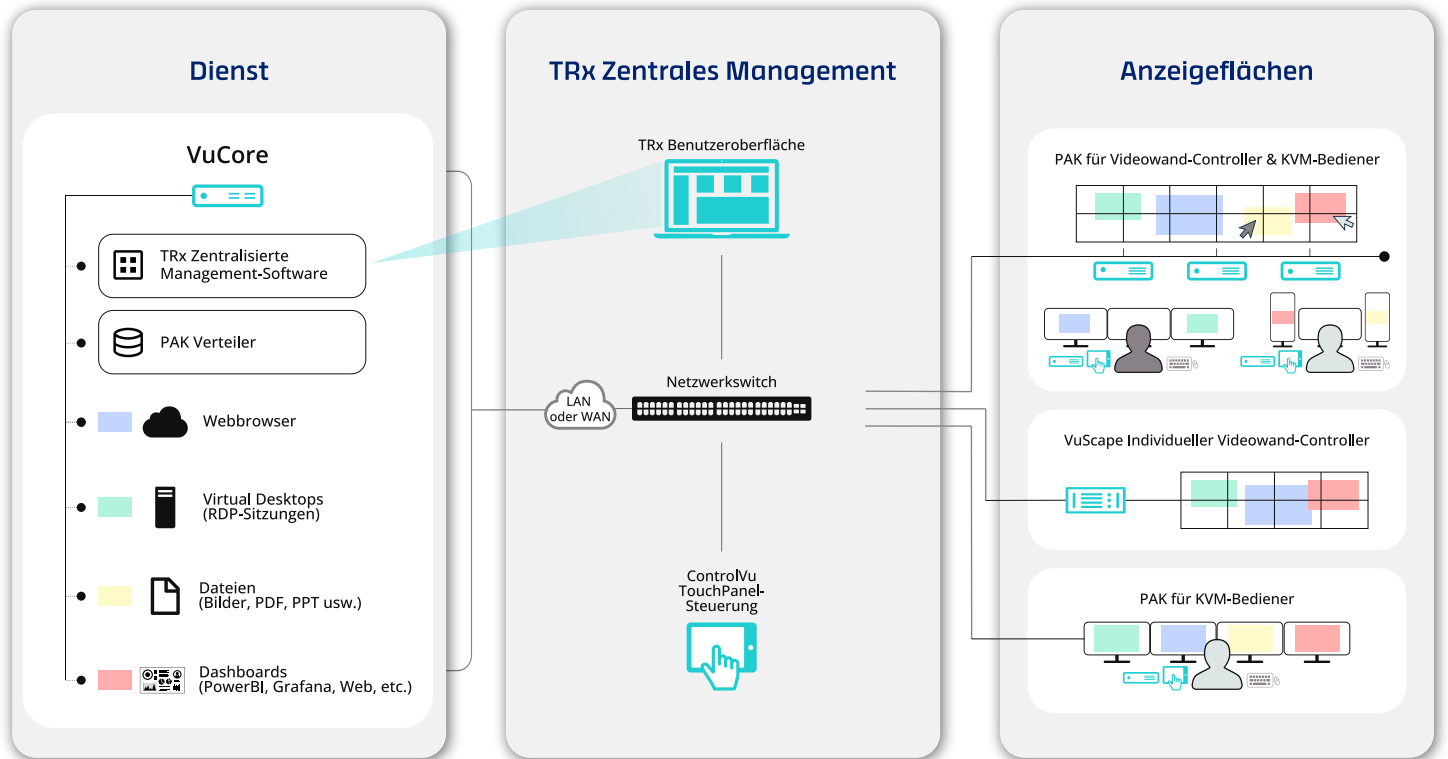
### Skalierbare Architektur

- Unterstützt sich weiterentwickelnde Systemanforderungen und zukünftige VuWall-Services
- Flexible Bereitstellungsoptionen, inklusive kompakter und redundanter Rackmount-Konfigurationen

### Operative Effizienz

- Schneller Zugriff auf kritische Informationen und Dienste
- Optimierte Workflows über Visualisierungs- und Steuerungssysteme hinweg

## Arbeitsablauf



## Branchen



## Technische Spezifikationen von VuCore™

Produktname	VuCore Mini	VuCore 1RU
Teilenummer	TBD	TBD
<b>Hardware</b>		
Gewicht	1.3 kg / 2.9 lbs	10 kg / 22 lbs
Abmessungen (B x T x H)	165 x 200 x 39.5 mm 6 x 7.9 x 1.55"	437 x 503 x 43 mm 17.2 x 19.85 x 1.7"
Leistungsaufnahme	65W	400W
Stromversorgung	120-W-Netzadapter Eingang: 100–240 VAC, 50/60 Hz Ausgang: 19 V / 4,74 A DC	Redundantes 400-W-Netzteil 2x 100–240 VAC
Betriebsbedingungen	Temperatur: 0–40°C / 32–104°F Relative Luftfeuchtigkeit: 10–90% (nicht kondensierend)	Temperatur: 5–35°C / 41–95°F Relative Luftfeuchtigkeit: 10–90% (nicht kondensierend)
Kühlung	Aktiv gekühlt (Lüfter)	
Geräuschpegel	36 dB	Max. 61 dB (abhängig von Konfiguration und Raumtemperatur)
Garantie	3 Jahre	
<b>Netzwerkschnittstelle</b>		
IP-Version	IPv4 und IPv6	
IP-Adressierung	Statische IP und DHCP (Standard)	
<b>Software</b>		
Verwaltung	Konfigurationstool VuCore™ und TRx	
<b>Funktionen</b>		
Unterstützte Vorlagen/ Dienste	TRx Managementsoftware, PAK Dispatcher, Chromium (Websites, Dashboards sowie PNG-, JPEG- und PDF-Dateien) und RDP*-Sitzungen	
Audio	Nicht unterstützt	
<b>Montagematerial</b>		
Rackmontage	Rackmontageset zur Installation von 2 Application Servern verfügbar (separat erhältlich – Teilenummer: PAK-Rack-Mounting-Plate)	Rackmontageset zur Installation von 2 VuCore™- Appliances verfügbar (separat erhältlich – Teilenummer: TBD)

\*Der RDP-Dienst unterstützt Remote-Desktop-Verbindungen ausschließlich mit Windows 10 oder neuer. Die Unterstützung für Windows 7 und ältere Versionen ist nicht verfügbar.

## Kontaktinformationen

### UNTERNEHMENSZENTRALE

VuWall Technology Inc.  
2020 Trans Canada Route,  
Suite 400  
Dorval, QC. H9P 2N4, Canada  
+1 514 505 4436

### EUROPÄISCHE ZENTRALE

VuWall Technology Europe GmbH  
Birkenweg 15  
72766 Reutlingen  
Germany  
+49 7121 766620

### US-BÜRO

VuWall USA Inc.  
1000 Holcomb Woods Parkway  
Suite 401  
Roswell, GA, 30076 USA  
(844) 933 9255



**VuWall**  
Control what you see.

www.vuwall.com  
sales@vuwall.com